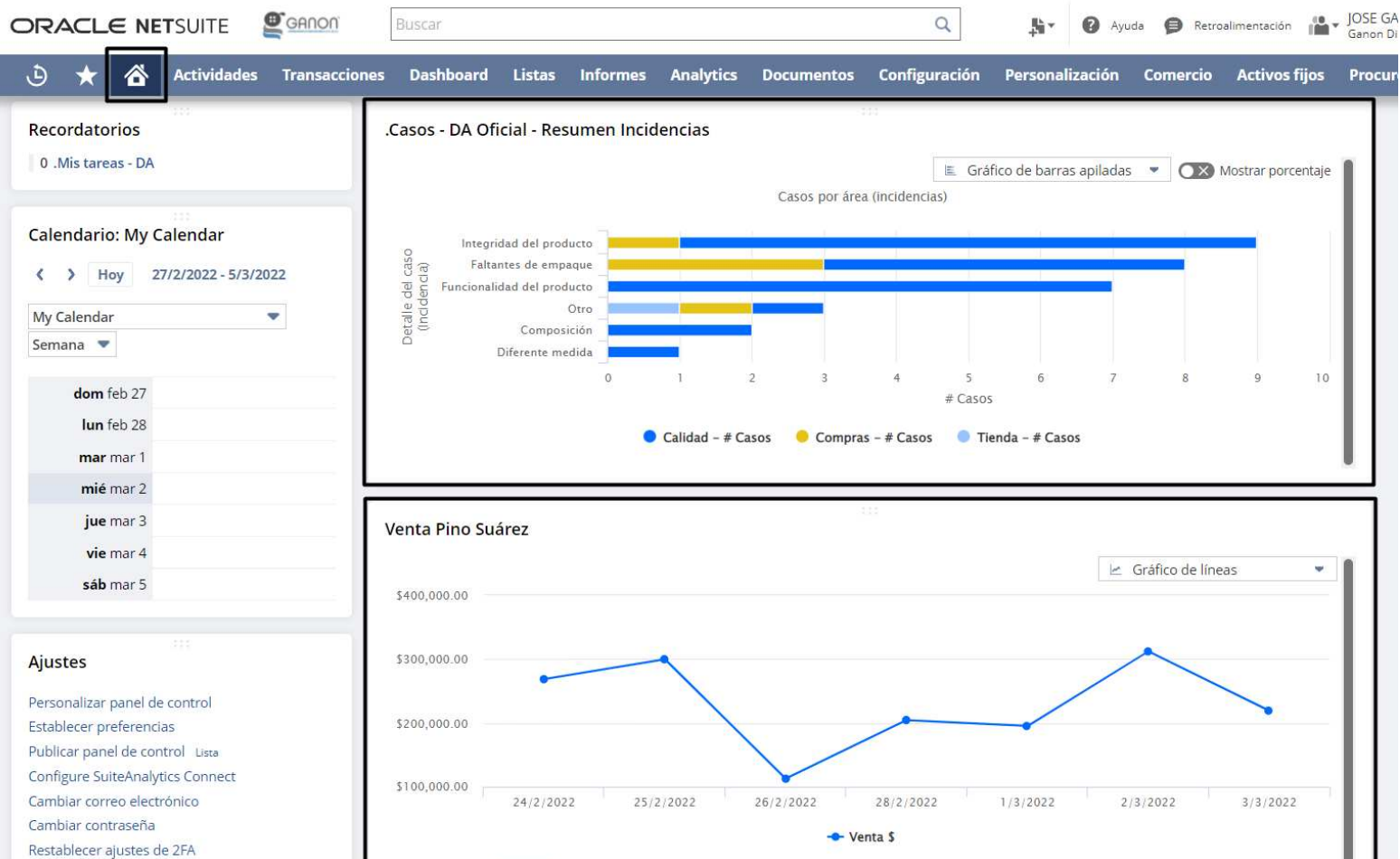


Boletín informativo

Tip: Añadir un gráfico a tu dashboard

¿Sabías que puedes añadir a tu pantalla de inicio cualquier gráfico que tengas construido en Analytics?

¡Tú mismo puedes personalizar tu dashboard!



A continuación te dejo los pasos para añadir un gráfico a tu pantalla de inicio, el único requisito es tener creado el gráfico que deseas visualizar.

Si quieres incluir gráficos a tu dashboard y todavía no dominas Analytics, acércate y con gusto te ayudo.

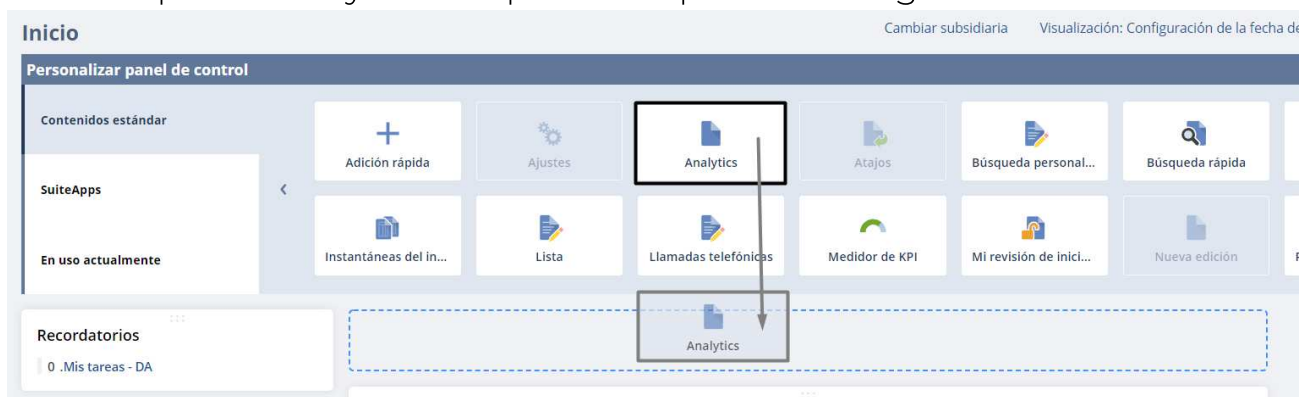
Boletín informativo

Tip: Añadir un gráfico a tu dashboard

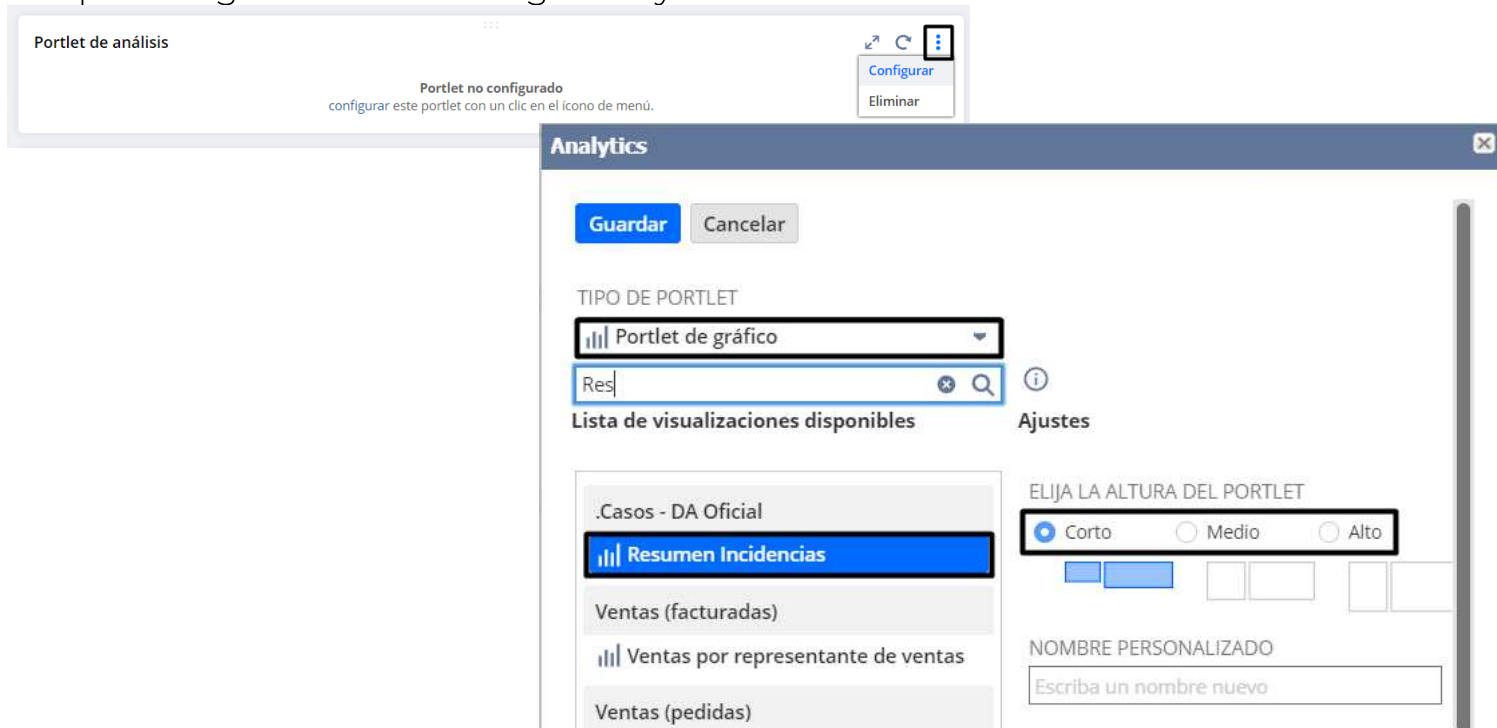
1.- Abre tu pantalla de inicio y da clic en Personalizar



2.- Arrastra la opción Analytics a la posición que más te agrade



3.- Da clic a Configurar y en la pantalla emergente busca y selecciona la gráfica. Después elige el tamaño del gráfico y da clic a Guardar.



4.- Listo, así de fácil puedes mejorar tu dashboard y analizar la información más importante a cualquier hora del día